

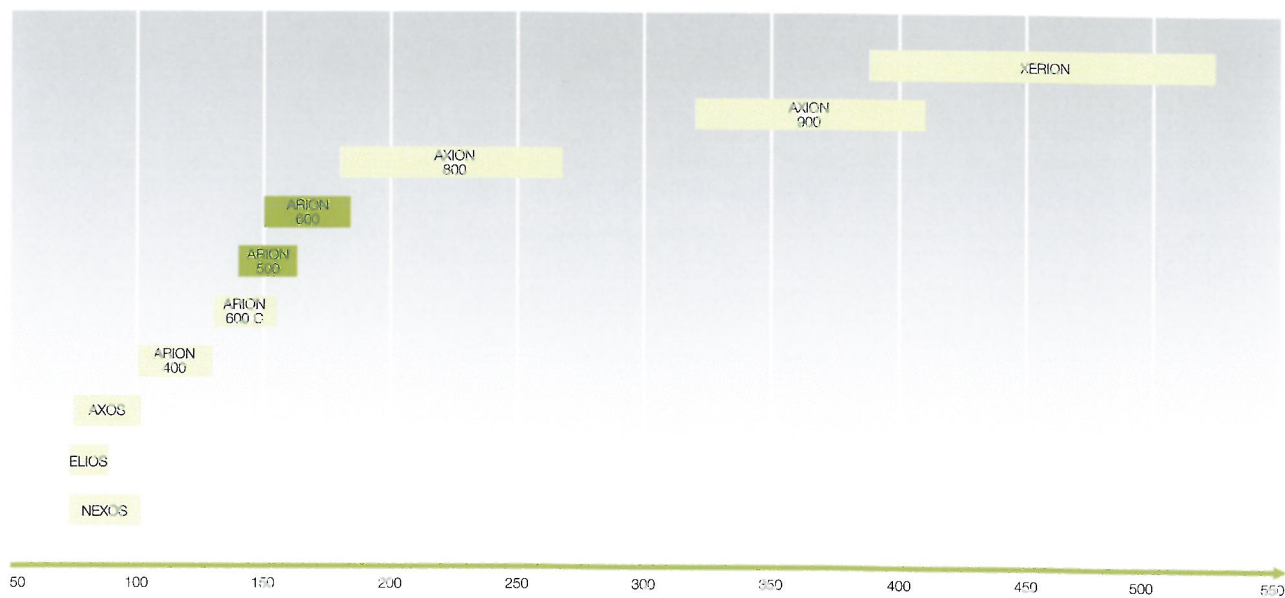
ARION
650 640 630 620
550 540 530

CLAAS





クラストラクターレンジ。70から524馬力まで全ての条件を満たします。



成功へのレシピ

トラクター上位機種テクノロジー

新型アリオン500/600モデルでは、クラストラクターの上位機種で使用されるテクノロジーと快適さを、140～184馬力レンジに搭載しています。新たに改良されたキャブで、より快適で実用的な操作性を体感して下さい。

アリオン500シリーズでは4気筒エンジンのハイパフォーマンスで、特にPTOやローダー作業に格別な多様性と能力を発揮します。アリオン600シリーズの6気筒エンジンでは、多大な牽引力とスムーズな作業を圃場でも道路でも約束します。

また最高の快適さと操作性が第一条件でなければ、エントリーモデルのアリオン600 Cシリーズもあります。Cシリーズに関する詳細は、別途お問い合わせください。

巧妙にシンプル、またはシンプルに巧妙

CISとCEBIS

アリオンの標準仕様は機械式スプールバルブとクラスインフォメーションシステム(CIS)です。CISがコントロールパネルの役目をして、トランスミッションの調整や作業面積設定等の機能を選択できます。

CEBISではクラスレキシオン、ジャガー、ゼリオンやアキシオンで使用されるテクノロジーが、アリオンにも採用されています。クラスシーケンスマネジメント(CSM-枕地旋回管理システム)を含む全ての機能をこのターミナルで制御できます。CMOTIONマルチファンクションレバー、電子スプールバルブ、アームレストのターミナルで、あなたの作業を出来る限り快適にする全てがCEBISに詰まっています。



モデルレンジ

ARION 600 – 6気筒トラクター、 最大184hp





ロングホイールベース、コンパクトデザイン

クラストラクターのコンセプトは、アリオン600シリーズに集約されています。耕起作業、牧草収穫作業、搬送作業、フロントローダー作業など、このクラスに要求されるパフォーマンスは様々です。アリオン600の装備は、それらの作業に完全対応可能です。ロングホイールベースが圃場でも道路でも、スムーズな操作性と高牽引力を保証します。

アリオン600モデルの最大許容重量は12tです。どんな作業機でも問題なく搬送、作業することができます。またブレーキ装備フロントサスペンションで走行時の安全性と快適性を最大限に引き出します。

アリオン600シリーズエンジン出力

ARION	定格出力	最大出力
	ECE R 120	ECE R 120
650	175 hp	184 hp
640	169 hp	177 hp
630	159 hp	165 hp
620	150 hp	158 hp



パワーパック、素早くパワフル

多くの農場で4気筒エンジントラクターは必要不可欠です。そのメリットは明らかです。コンパクトで操作性抜群、特にフロントローダー作業にも適しています。またシリーズ最大出力163hpでPTO、搬送作業でも群を抜く能力を発揮します。

キャブ内に関しても、快適さを追求する全ての基本装備を搭載し、上位機種と肩を並べる操作性を体感できます。

アリオン500シリーズでは最大許容重量が11tです。このシリーズもまた重い負荷に耐え作業を行える能力があります。搬送作業も問題なく行う事が出来ます。

4気筒レンジもまたブレーキ付フロントサスペンション装備可能です。

アリオン500シリーズエンジン出力

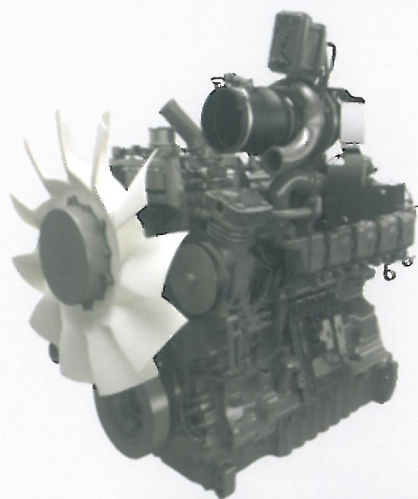
ARION	定格出力	最大出力
	ECE R 120	ECE R 120
550	158 hp	163 hp
540	150 hp	155 hp
530	140 hp	145 hp

ARION 500 – 4気筒トラクター、 最大163 hp



4気筒モデル

瞬間出力だけでなく安定した出力 も同じく重要です



強靱な心臓部

ボンネット下には突出する牽引力を誇る最新タイプ、DPSパワーテックPVX、4.5または6.8ℓエンジンを搭載しています。

- 4バルブテクノロジー
- インタークーラー
- 高圧コモンレール (HPCR) インジェクター
- 可変式ターボ (VGT)
- 排気ガス再循環システム (EGR)
- ヴィストロニックファンコントロール

ヴィストロニック – 経済的にファンを制御

電子ヴィストロニックファンは、エンジン数値、インテークエア、トランスミッション温度、エンジンスピード、エアコンコンプレッサー使用状況に合わせて、的確にファンスピードを調整します。ファンスピードを最適な速度に制限することによって、ノイズレベルと燃費も抑えます。

CPS | CLAAS
POWER
SYSTEMS





安定した出力

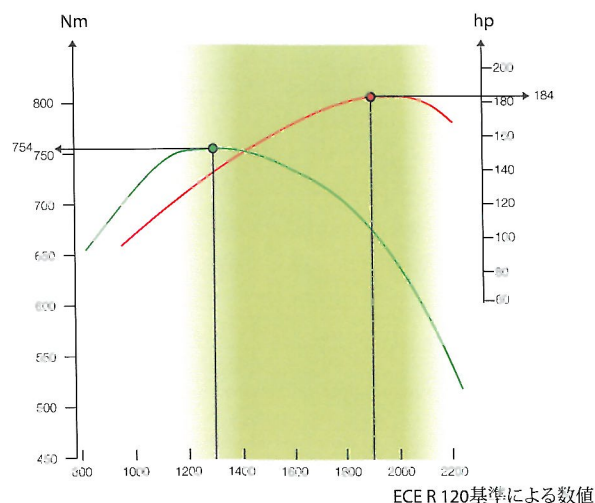
クラスエンジンパフォーマンスカーブは、広域スピードレンジでフルトルクを提供し、必要な時に安定した出力を保証します。これによりエコPTOでエンジン低回転作業中でも最大限のトルクを可能にしたり、エンジン高回転設定でもエンジン能力を最大限発揮します。

ARION	定格出力hp ECE R 120	最大出力hp ECE R 120
650	175	184
640	169	177
630	159	165
620	150	158
550	158	163
540	150	155
530	140	145

可変式ターボ

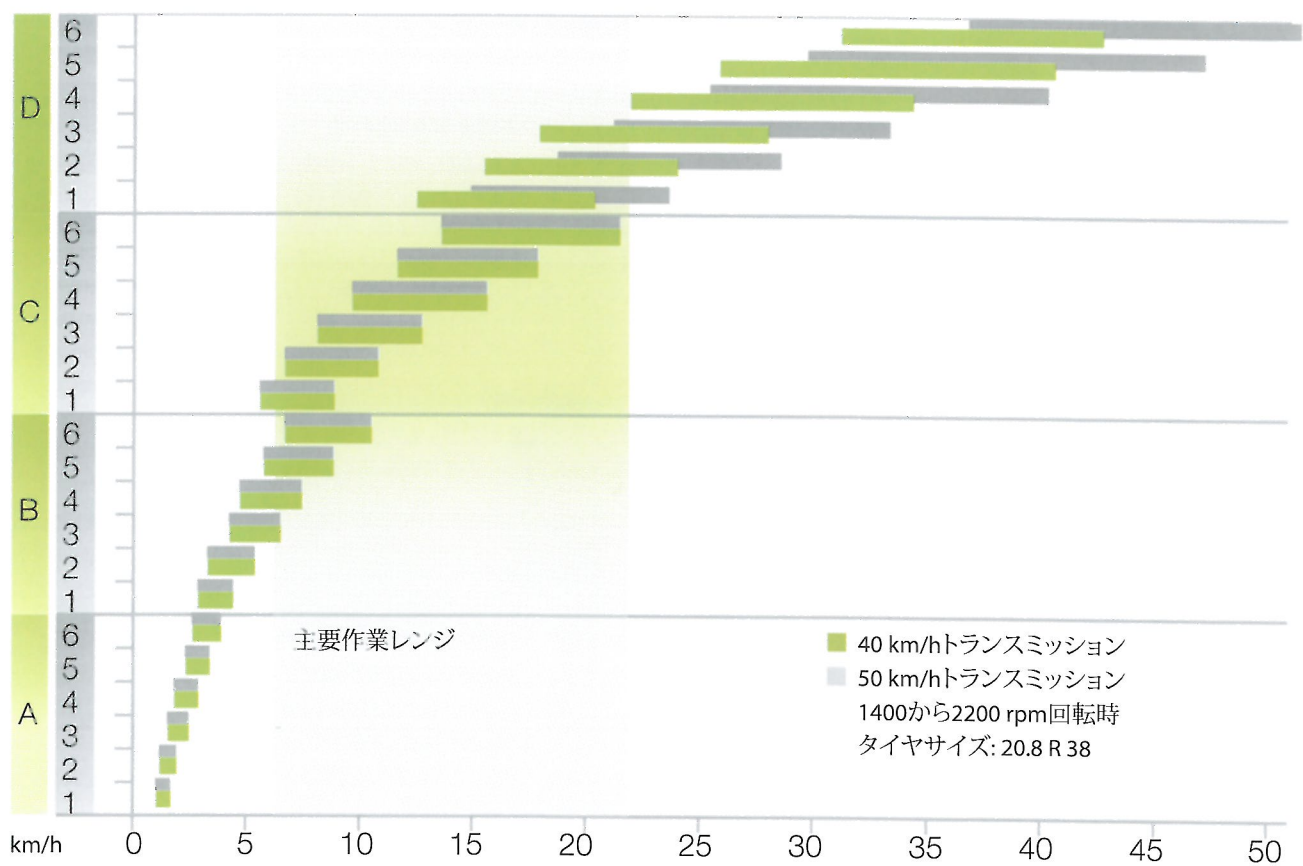
VGTターボはどのエンジンスピードでも最適なエアプレッシャーチャージを供給します。負荷とエンジンスピードに合わせて調整することにより、エンジン回転が低くても高トルクを出力できます。最善燃焼により低燃費と最高のパフォーマンスを実現します。

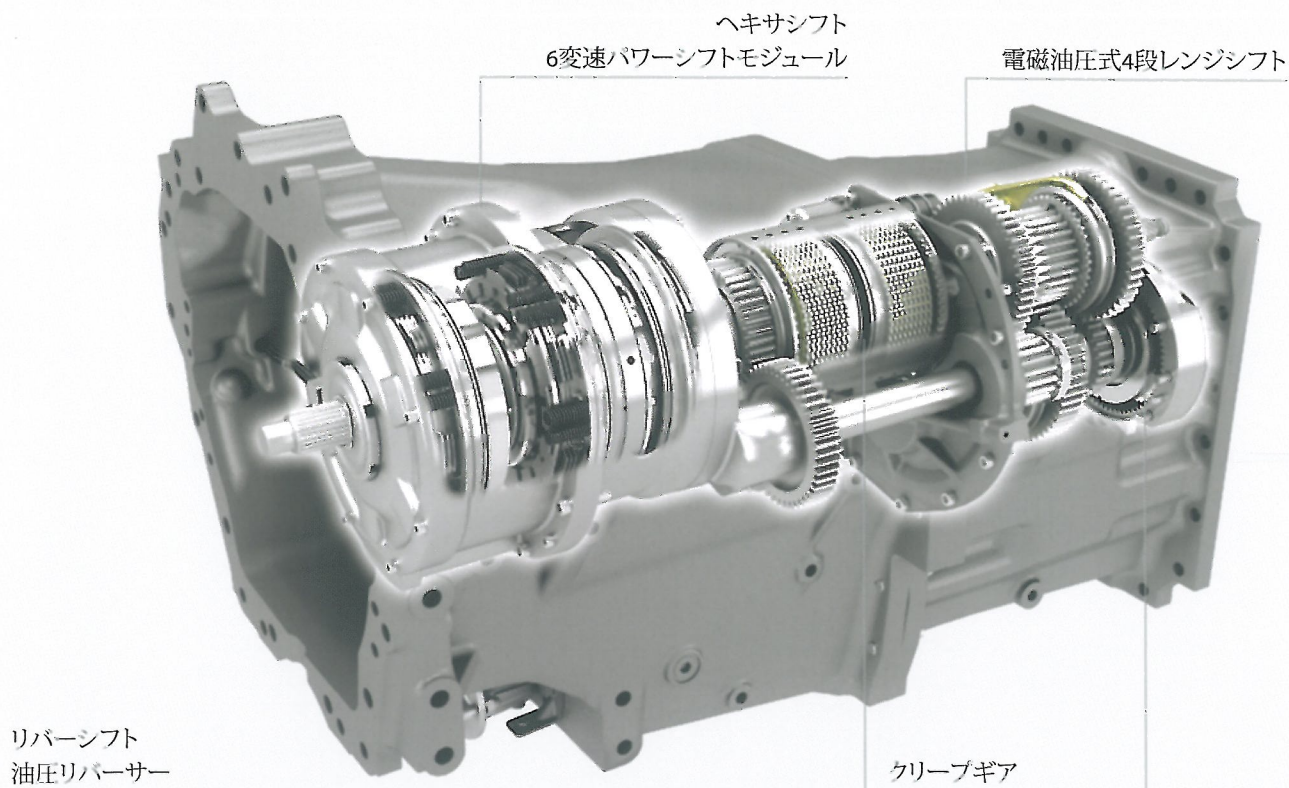
ARION 650



エンジン

素晴らしい能力、効率性 ヘキサシフト





クラスによるヘキサシフトパワーシフト トランスミッション

ヘキサシフトにより6変速パワーシフトと4段シフトレンジを指先で変速可能です。またヘキサクティブパワーシフトを使用すれば自動でシフトチェンジもできます。

ヘキサシフトは以下の3バージョンを選択できます。

- スーパーECO 40 km/h, 1650 rpm
- ECO 40 km/h, 2000 rpm
- ECO 50 km/h, 2000 rpm

パワーシフトスピードがオーバーラップすることにより、エンジン能力をフルに活かし、負荷をかけているときにレンジ変更してもパワードロップを起きづらくします。

明白な利点

- クラッチによるレンジ変速が必要ありません
- 全てのレンジにおいてギア変速比が使いやすい設定
- ヘキサクティブパワーシフトで自動変速操作
- 圃場でも道路でも高能率かつ低燃費を実現
- 最低速110 m/hまで選択可能
- ターミナルCISまたはCEBISで機体調整も便利
- ドライブスティックまたはCMOTIONで高い操作性
- クラスパワートレインマネジメントでスムーズな変速



4スピードレンジ

- 540/540ECOと1000/1000ECO

PTOスピードはボタン一つで簡単に選択することができます。アームレストのもう一つのボタンでPTOを始動します。

作業機の装着もPTOシャフトが自由に回るので、とても簡単です。



PTO外部コントロール



ボタン一押しで パワフルかつエコな作業

スタンディングスタート

アリオンはフルパワーを低回転かつ一斉にPTOへ伝達します。

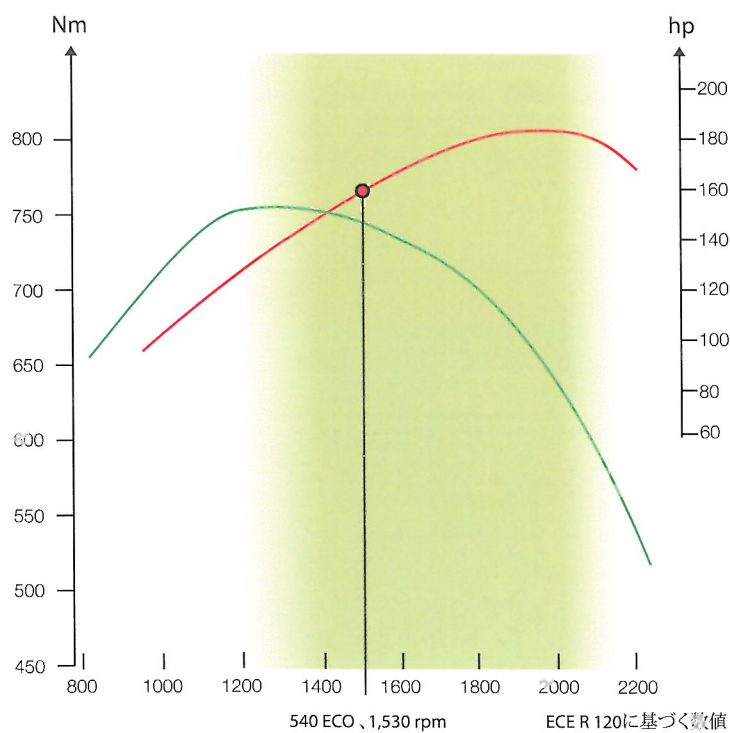
ECOモードでは最大出力の80%以上をPTOに伝達し、低回転でも重たい作業機を回せる様になります。

PTOスピード

- 1000rpm ECO、1570rpm
- 540rpm ECO、1530rpm

ECOモードではエンジンが低回転で作動し、ノイズレベルと燃費を抑えます。

ARION



PTOアダプターは簡単に付け替え可能です。



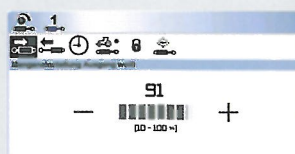
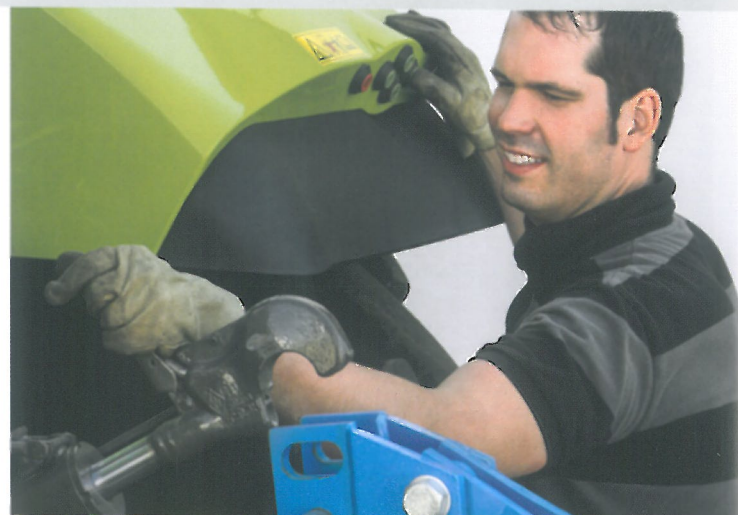
PTO

パワフルな油圧機構 シンプルな接続

仕事をこなす油圧機構

- アリオン500/600モデルは110 ℓ/分ロードセンシング油圧システム搭載
- CIS: 機械式スプールバルブ後ろ4連、オプションで電磁スプールバルブ前2連追加可能。
- CEBIS: 電磁スプールバルブ同様に最大6連まで使用可能

	CIS	CEBIS
機械式スプールバルブ	最大4	-
電磁スプールバルブ	2(ローダー)	最大6
エレクトロパイロット	オプション	オプション
流量調整	選択可	選択可
時間設定	不可	選択可
外部コントロール	不可	選択可



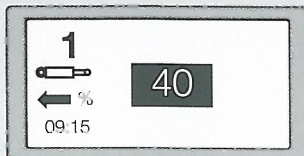
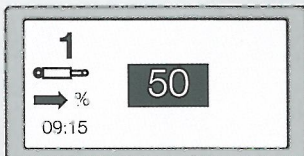
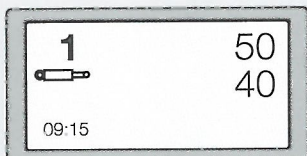
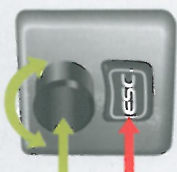
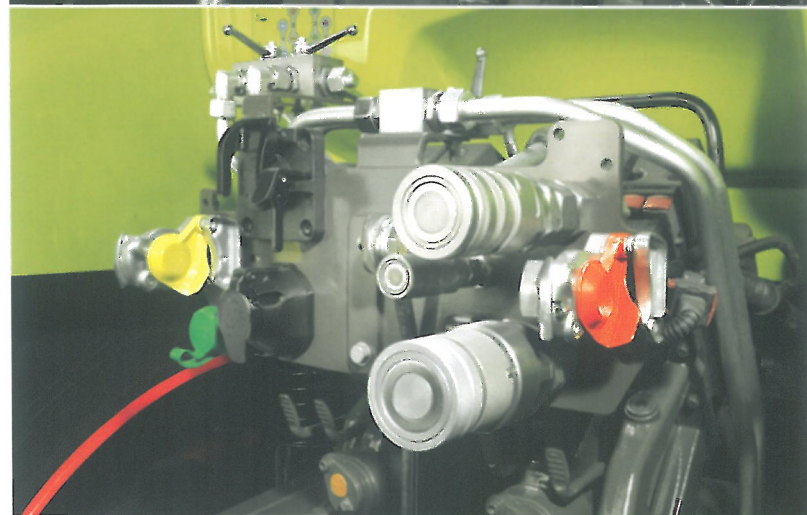
スプールバルブ機能は簡単に設定できます。



プレッシャーフリー接続

アリオンの後部油圧カプラーにはリリースカプラーがついており、圧力がかかった状態でも接続することができます。カプラー部が色分けされており、作業機取り付けの際も分かりやすくなっています。またオイルリークラインが、コネクター装着時に漏れるオイルを集めます。

パワービヨンド接続は、コントロールユニット付作業機用に後部に装備されています。



油圧機構



リアリンケージ

アリオン650と640は最大揚力8tで、重作業機も取り扱えます。後部油圧システムの設定は、それぞれの必要条件に合わせて設定できます。

- アリオン650、640の継続揚力は5.1t(カップリングフック後ろ610mmで計測)
- マニュアルまたはオートマチックスタビライザー
- ホイールスリップコントロール
- 油圧トップリンク装着可能
- 頑丈でシンプルなトップリンクホルダー
- 実用的
- リンケージとドローバーの視界良好
- フェンダーの形状により側面の視界も良好
- 両フェンダーに外部コントロールボタンを装備

フェンダーに装備される外部コントロールボタン



重作業機も扱える 頑丈なリアリンケージ



ダイレクトに調整可能

主要なリアリンケージ機能は、右後ろ支柱のコントロールボタンで操作できます。

- 上昇、下降
- 搬送ショックアブソーバーオン/オフ
- リンケージロック
- スリップコントロール起動
- リフト上限設定
- 下降スピード
- ドラフト、ポジションコントロール
- ホイールスリップコントロール調整



曲面のリアウィンドウと回転シートで、後部作業機を見ながらのリンケージ操作も視界良好です。これにより作業中でも、容易にリンケージ設定を変更できます。

クリアな視界 新しいキャブ



CIS

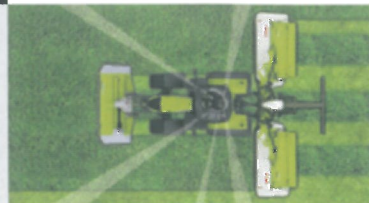
5支柱デザイン、最適な視界と乗りやすさの正しい解決策

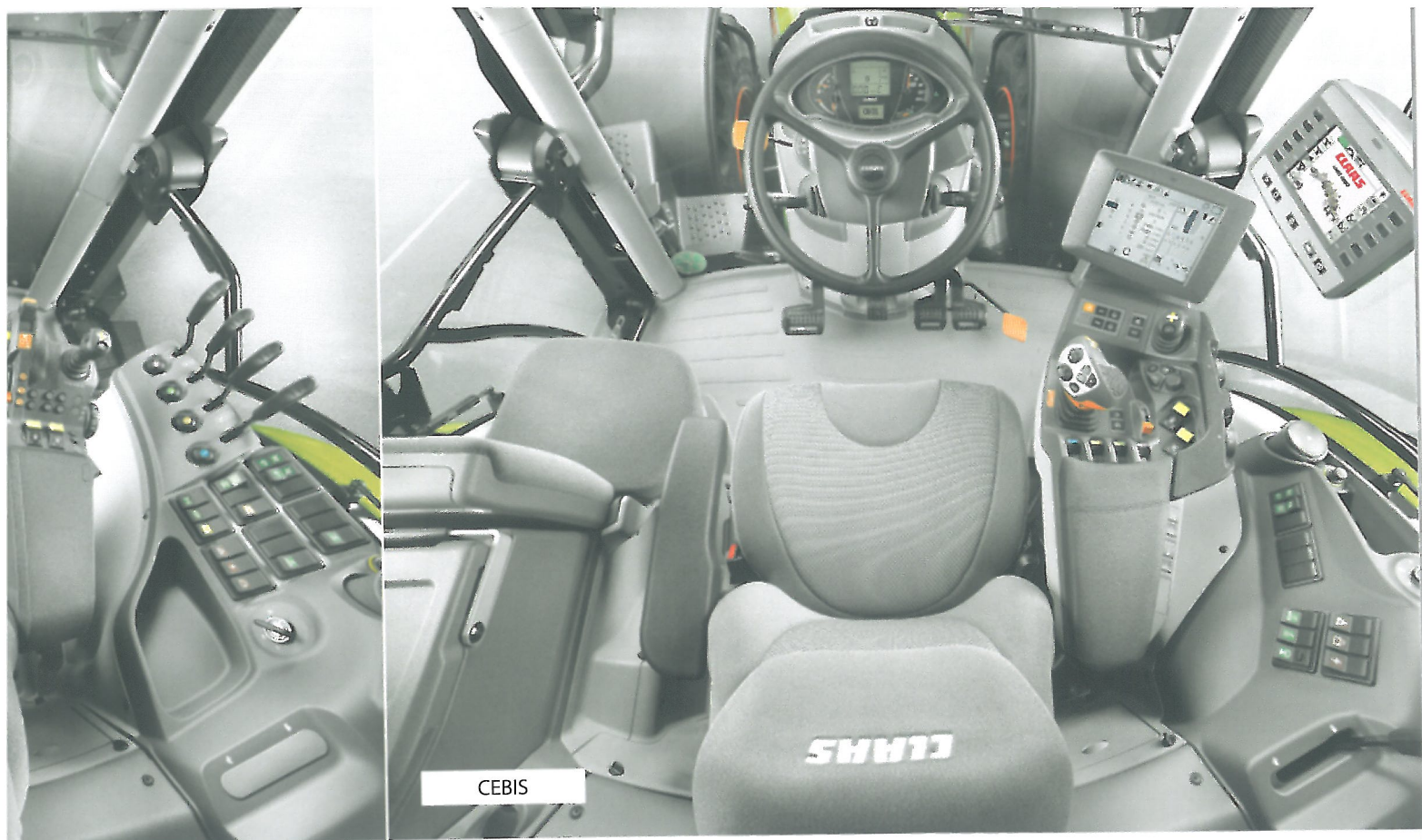
100～200馬力レンジのトラクターは、様々な作業に使用されます。ヤードで大きな作業幅の機械を取り付ける傍ら、キャブ内へ頻繁に乗り降りするのも、日々の作業の一つです。それ故にキャブもそれに合わせてデザインするのも特に重要です。その為にクラスは、新しい5支柱キャブを開発しました。

利点

- 大きなキャブで作業環境も広く快適です。
- 作業幅全体を見渡せます。
- 一枚ガラスでフロントリンケージとフロントローダー作業も快適です。
- 大きなオープンドアでワイドアクセス。

計算されたリアキャブ支柱位置と曲面のリアウィンドウで、作業機とヒッチ部の視界も良好です。





CISまたはCEBIS 巧妙にシンプルまたはシンプルに巧妙

新しいアリオンは既に良く知られている2バージョン、CISとCEBISがあります。ベーシックバージョンではメカニカルスプールバルブとクラスインフォメーションシステム(CIS)が装備されています。CISディスプレイはコンパクトなデザインかつ素晴らしい操作性です: 全ての設定はダイヤルボタンとESCボタンで行います。またオプションでフロントローダー用電磁バルブ2連を追加でき、アームレストのелектロパイロットで操作します。

CEBISバージョンでは電磁スプールバルブと21cmスクリーンCEBISターミナルを装備しています。このターミナルはアームレストに組み込まれていて、クラスハーベスター、ハイパフォーマンストラクターで使用されている最新技術をアリオンクラスでも体感できます。クラスはオペレーターが快適に操作できるよう、多くのコントロール機能標準化に力を入れています。

アリオン	CIS	CEBIS
マルチファンクションアームレスト	●	●
ドライブスティック	●	-
CMOTION	-	●
エンジンスピードメモリー	●	●
PTOシャフトマネジメント	●	●
メカニカルスプールバルブ	●	-
計器パネル内CIS	●	-
電磁スプールバルブ	-	●
CEBISターミナル	-	●
CSM 枕地旋回マネジメント	-	●
追加електロパイロット	○	○
ヘキサクティブパワーシフト	●	●

● 標準 ○ Optional - 選択不可

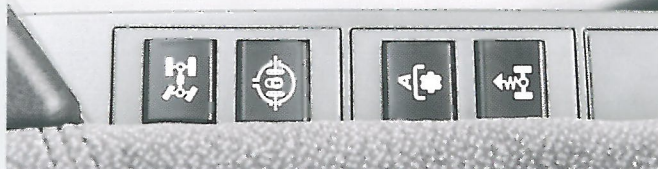


新しいスタンダードを提示するアームレスト

全ての主要コントロールが、右アームレストに集約

- 1 新マルチファンクションレバー-CMOTION
- 2 ドライブモード、エレクトロパイロット起動、ファンクションボタン、エンジンスピードメモリー
- 3 セビスモニター
- 4 複動油圧バルブ装備エレクトロパイロット
- 5 セビスコントロールパネル
- 6 フロント、リアリンケージ作業深度調整
- 7 フロント、リアPTO操作
- 8 ハンドスロットル
- 9 ニュートラルトランスミッション
- 10 スプールバルブ
- 11 4WD、デフロック、オートPTO起動/停止、フロントアクスルサスペンション

アームレストの高さ位置も簡単に調整できます。



アームレストのコントロールパネル (11): 4WD、ディファレンシャルロック、オートPTO起動/停止、フロントアクスルサスペンション

全ての機能が 手の届く場所に

明快で論理的なレイアウト

CEBISとCIS両バージョンとも多くの機能を、B支柱のダイヤルとスイッチで操作できます。

- 1 PTO速度選択
- 2 リアリンケージ設定
- 3 リアリンケージステータス表示
- 4 電子リンケージコントロールの操作 (ELC)
- 5 バッテリー、電磁スプールバルブ、CSM、ガイダンスシステムのメインスイッチ

PTO速度設定やメインスイッチなど使う頻度が少ない機能は、シートの右側にあります。ドライバーシートを回転させれば、作業機も確認しながらリンケージ操作も快適に行えます。作業中でもリンケージ設定を容易に変更出来ます。追加のリンケージ上昇下降ボタンで作業機装着もスムーズに行えます。



キャブ

全ての機能を手の平の中に、 CMOTION

CMOTIONマルチファンクションレバー

CMOTIONは、アリオンの主要機能をより快適に効率良く行う為の、全く新しいコンセプトです。親指と人差し指で操作し、手をほとんど動かす必要がなくなる為、疲れを軽減します。パッド付アームレストの高さと位置は、必要に応じて変える事ができます。



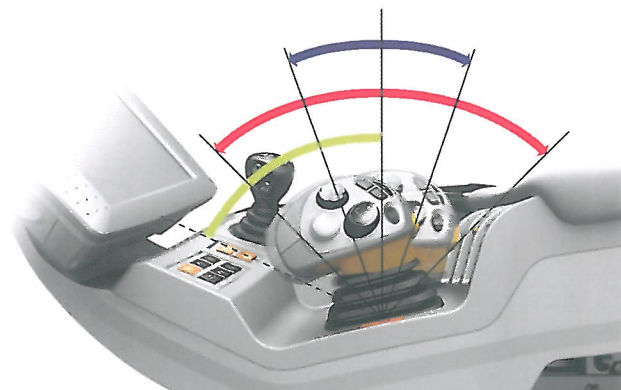
ヘキサシフト操作

全てのシフト操作もCMOTIONで行えます。軽く前後に動かすことで、パワーシフト変速が行えます。さらに深く前後に動かすとレンジ変速を行い、パワーシフト変速をスキップします。

■ シフト操作
パワーシフト +/-

■ シフト操作
レンジ +/-

■ スキップシフト機能





全てを指先で操作

- 1 リアリンクージ
- 2 GPSパイロット / CAMパイロットの起動
- 3 CSM 枕地マネジメント
- 4 ファンクションボタンF7/F8と選択できるスプールバルブ
- 5 枕地旋回ギア
- 6 エンジンスピードメモリー
- 7 ファンクションボタンF5/F6

様々な機能をファンクションボタンに割り当てる事ができます。

- ・ ISOBUSファンクション
- ・ カウンターオン/オフ
- ・ スプールバルブ

CMOTIONではファンクションキーを設定することにより、作業機に関する動作も手を動かさずに指先で行えます。



CMOTION

操作簡単CISバージョン

直感的に操作可能

ユニークなドライブスティック操作で、ヘキサシフトトランスミッションを直感的にフルコントロール。複雑で面倒なシフト操作は過去の出来事です。必要なのは軽快な指の操作で自由自在にシフトチェンジするだけです。

■ シフト操作 パワーシフト +/-

■ シフト操作 レンジ +/-

■ スキップシフト機能

人間工学に基づいたアームレスト

マルチファンクションアームレストは作業の快適さと効率性の要として、人間工学に基づきデザインされました。キャブ内での操作工程を密に分析した結果によるもので、頻繁に使用される機能はアームレストに装備され、そのほかの機能は右側コンソールに装備されています。





手の届く範囲内で操作可能

必要に応じてアームレストの高さ、位置は簡単に調整できます。

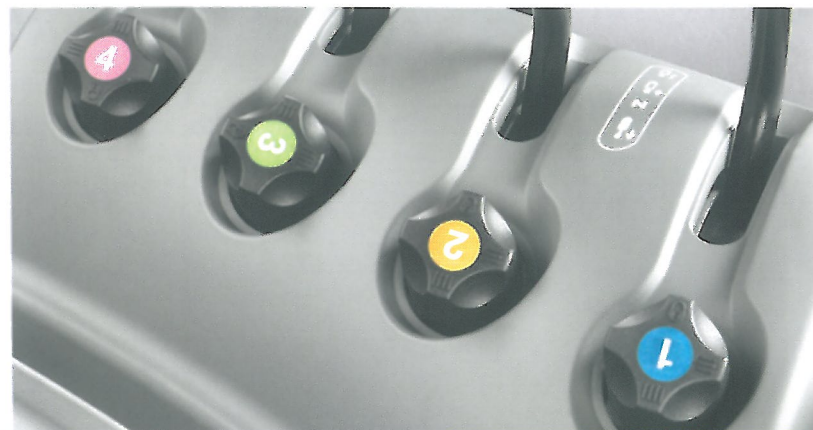
- 1 ヘキサシフトオートマチックトランスミッションを操作するドライブスティック
- 2 リアリンケージ操作
- 3 ヘキサクティブパワーユニット
- 4 ハンドスロットルとエンジンスピードメモリー
- 5 エンジンスピードメモリーの微調整
- 6 トランスミッションニュートラルボタン、F1/F2ファンクションボタン
- 7 エレクトロパイロット
- 8 リアリンケージ作業深度設定
- 9 フロント/リアPTO

CIS/CEBIS両バージョンともリンケージコントロールとPTO回転設定は右側の支柱に配置されています。よって作業中でも後ろを見ながらリンケージ設定等を変更することができます。

油圧設定方法

各スプールバルブ専用のダイヤルボタンが設置されています。各ダイヤルはスプールバルブの番号と色で分かりやすくなっています。

- ダイヤルポジション III: 圧力- / ニュートラル / 圧力+ / フロートポジション
- ダイヤルポジション III: 圧力- / ニュートラル / 圧力+
- ダイヤルロックポジション: スプールバルブロックポジション



ドライブスティック
マルチファンクション
アームレスト



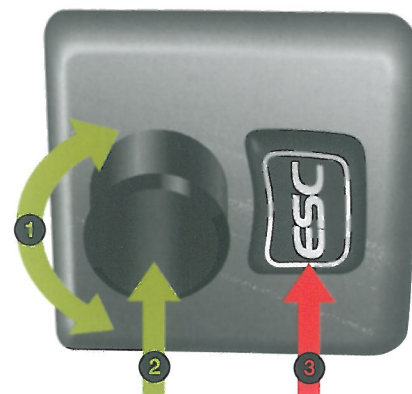
クラスインフォメーションシステム (CIS)

コンパクトなデザインのCISディスプレイは、CEBISターミナルと同様の人間工学が適応されています: 全ての設定はコントロールノブとESCキーで操作します。

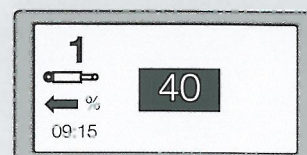
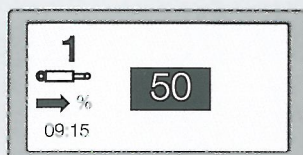
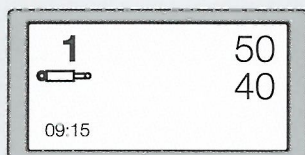
以下の項目をCISで設定できます。

- ヘキサクティブパワーシフトギアシフトポイント
- ヘキサクティブトランスミッションスタートギア
- リバーシフト(前後進シャトルレバー)の感度
- エレクトロパイロットスプールバルブのボリューム設定
- 作業面積、燃料消費、面積収量等の機能
- メンテナンス周期表示

このタイプでは、フロントローダー操作用のスプールバルブ2連を、マルチファンクションアームレストのエレクトロパイロットで容易に操作できます。



- 1 メニュー内の移動
- 2 選択
- 3 エスケープボタン



必要な情報を的確に表示する CIS

A支柱のヘキサシフトトランスミッションディスプレイ



フロントローダーの上昇/下降速度とチルト角度の設定

CIS - クラースインフォメーションシステム

オペレーターとマシン両方を保護するサスペンション

4点キャブサスペンション

4点キャブサスペンション装備で、キャブが完全にシャシーから独立していることにより、衝撃や振動がオペレーターに伝わるのを防ぎます。縦と横の支柱がサスペンションポイントで結合し、旋回時や停止時でもキャブを安定させます。サスペンションの固さも、3段階設定可能です。サスペンションシステムはメンテナンス不要です。



換気暖房プレミアムシート

オプションでシアーズとグラマーのシート5種類から選択可能です。

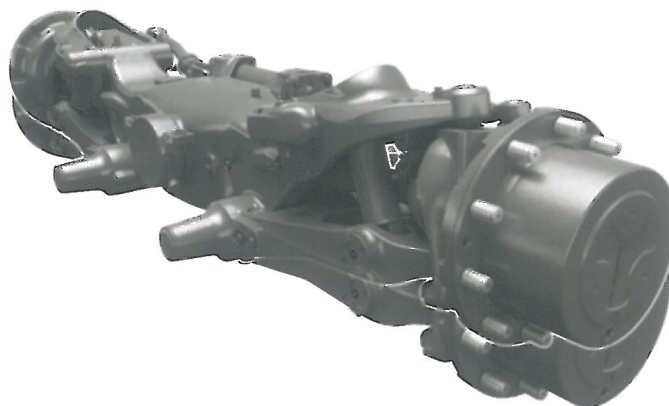
- 換気シートで気温に左右されず快適です(オプション)
- サスペンションがオペレーターの体重に合わせます。(エアサスシート標準装備)





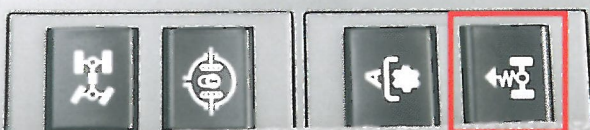
プロアクティブフロントアクスルサスペンション

トラクターにかかる負荷に合わせ、自動的に中心位置を保ちます。ブレーキ時や旋回時の負荷も軽減されます。独立ホイールサスペンションとスプリング可動範囲90mmでスムーズな走行を約束します。



バイブレーションダンピング機能

フロントとリアに重作業機を搭載すると、トラクターとドライバー両方に負荷を与えます。フロントとリアリンクージ両方ともダンピング機能を装備しており、走行時や枕地旋回の作業機上昇時でも振動を吸収します。



フロントアクスルサスペンションスイッチ

快適性



クラスシーケンスマネジメント

CSM枕地旋回マネジメントで枕地旋回の操作を簡略化することができます。ボタン一押しで予め記録した一連の動作を、自動的に行う事が出来ます。

CSMで行える機能

- 一作業機に対し最大4動作まで記録可能
- CMOTIONでシーケンス操作起動
- CEBISモニターでシーケンス表示
- 時間と距離で設定する一連の動作機能
- 記録した動作は状況に合わせて設定変更可能

以下の機能を様々に組み合わせ設定できます。

- スプールバルブの時間と流量設定
- 4WD、デフロック、フロントアクスルサスペンション
- フロントとリア油圧系統
- 枕地旋回ギア
- フロントとリアPTO
- エンジンスピードメモリー



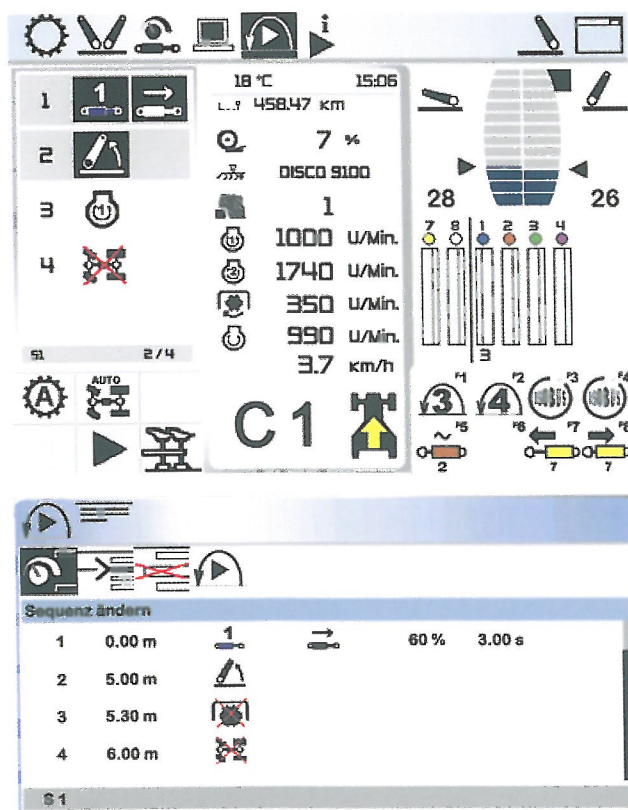
枕地での精密動作も簡単 クラスシーケンスマネジメント

簡単に記録、起動

一連の動作は距離または時間で設定できます。またマシンが停止状態の時でも、シーケンスを設定するオプションがあります。記録時でもCEBISモニターのシンボル表示で、ステップごとに作成できます。シーケンス作動中でも、ボタンを押せば一時停止、動作再開ができます。

ノンストップで最適化

記録したシーケンスは後に変更、最適化できます。記録した一連の流れに、新たなステップを追加/削除したり、動作時間、移動距離、流量など既存の設定を詳細に変更できます。初めに設定した内容を作業する中で詳細に最適化できます。



ARION

	650	640	630	620	550	540	530
エンジン							
メーカー	DPS	DPS	DPS	DPS	DPS	DPS	DPS
シリンダー数/インテーク	6/TI	6/TI	6/TI	6/TI	4/TI	4/TI	4/TI
エンジン排気量	cm ³	6788	6788	6788	6788	4525	4525
定格エンジン回転数	rpm	2200	2200	2200	2200	2200	2200
承認定格出力 (97/68/EC) ¹	kW/hp	129/175	128/174	121/164	114/155	121/164	113/154
定格出力 (ECE R 120) ²	kW/hp	129/175	124/169	117/159	110/150	116/158	110/150
最大出力 (ECE R 120) ²	kW/hp	135/184	130/177	121/165	116/158	120/163	114/155
一定出力レンジ	rpm	1900-2200	1800-2200	1700-2200	1700-2200	1700-2200	1700-2200
最大トルク時エンジン回転数	rpm	1300	1200	1200	1200	1500	1400
最大トルク (ECE R 120) ²	Nm	754	714	689	659	636	618
燃料タンク容量	ℓ	330	330	330	330	246	246
オイル交換時期	h	500	500	500	500	500	500

トランスミッション							
変速段数 前進/後進		24/24	24/24	24/24	24/24	24/24	24/24
最低速度(2200 rpm)	km/h	1.53	1.53	1.53	1.53	1.53	1.63
リバーシフト シャトルリバーサー機能		●	●	●	●	●	●
パワーシフト段数		6	6	6	6	6	6
レンジ段数		4	4	4	4	4	4
ヘキサクティブ		●	●	●	●	●	●
クリープ最低速度 (2200 rpm時)	km/h	0.38	0.38	0.38	0.38	0.38	0.41
スパークリープ最低速度 (2200 rpm)	km/h	0.11	0.11	0.11	0.11	0.11	0.12
オイル交換時期	h	1000	1000	1000	1000	1000	1000

リアアクセスル							
フランジアックスル		●	●	●	●	●	●
電磁油圧式ディファレンシャルロック		●	●	●	●	●	●
自動ディファレンシャルロック		●	●	●	●	●	●
最大リアタイヤサイズ		710/60 R 38	710/60 R 38	710/60 R 38	710/60 R 38	710/60 R 38	650/60 R 38
オイル交換時期	h	1000	1000	1000	1000	1000	1000

PTO							
湿式マルチディスククラッチ		●	●	●	●	●	☒
外部始動ボタンと緊急停止ボタン		●	●	●	●	●	☒
540/540E/1000/1000E		●	●	●	●	●	☒
PTO シャフトアダプター		●	●	●	●	●	●
PTO 自動始動/停止		●	●	●	●	●	●

● 標準 ○ オプション ☒ 選択可 - 選択不可

¹ 97/68/EC (2000/25/ECと同等)に基づくパフォーマンスデータ ² ISO TR 14396規定に対応しています

ARION

		650	640	630	620	550	540	530
4WDフロントアクスル								
オートマチック4WD		●	●	●	●	●	●	●
最大ステアリングアングル(固定式/プロアクティブ)	角度	55/50	55/50	55/50	55/50	55/50	55/50	55/50
キャスターアングル(固定式/プロアクティブ)	角度	6	6	6	6	6	6	6
揺動角	角度	9	9	10	10	10	10	10
旋回半径	m	5.6	5.6	5.6	5	4.7	4.7	4.7
車幅	mm	2050	2050	2050	1950	1950	1950	1950
タイヤ装備		16.9 R 28	16.9 R 28	16.9 R 28	14.9 R 28	14.9 R 28	14.9 R 28	14.9 R 28
固定式フロントアクスル		○	○	○	○	○	○	○
ブレーキ付固定式フロントアクスル		○	○	-	-	-	-	-
サスペンション、ブレーキ付フロントアクスル		●	●	●	●	●	●	●
ディファレンシャルロック		●	●	●	●	●	●	●
ピボット式フロントフェンダー		●	●	●	●	●	●	●

油圧機構

ロードセンシング機構		●	●	●	●	●	●	●
通常エンジン回転時油圧流量出力	l/min	110	110	110	110	110	110	110
最大油圧力	bar	200	200	200	200	200	200	200
スプールバルブ(最少-最大)		2-6	2-6	2-6	2-6	2-6	2-6	2-6
4方向コントロールレバー		○	○	○	○	○	○	○
流量コントロール		●	●	●	●	●	●	●

リアリンクージ

ボールエンドでの最大許容揚力	kg	8000	8000	6900	6500	6900	6500	6500
610 mmでの継続最大許容揚力	kg	5100	5100	4200	4200	4200	4100	4100
リフトレンジ	mm	817	817	748	748	748	748	745
振動ダンパー		●	●	●	●	●	●	●
外部コントロール		●	●	●	●	●	●	●
アクティブスリップコントロール		○	○	○	○	○	○	○
ISOBUS ソケット		○	○	○	○	○	○	○
25 amp ソケット		○	○	○	○	○	○	○

フロントリンクージ

許容揚力	t	3/4	3/4	3/4	3/4	3/4	3/4	3/4
フロント PTOシャフト 1000 rpm		○	○	○	○	○	○	○
振動ダンパー(4tフロントリンクージ用)		○	○	○	○	○	○	○
CEBIS用ポジションコントロール		○	○	○	○	○	○	○
CEBIS用外部始動コントロール		○	○	○	○	○	○	○
追加油圧コネクタ		○	○	○	○	○	○	○
CEBIS用追加油圧始動コントロール		○	○	○	○	○	○	○
トレーラーソケット		○	○	○	○	○	○	○
25 amp ソケット		○	○	○	○	○	○	○

キャブ

CIS仕様機械式スプールバルブ		●	●	●	●	●	●	●
CEBIS仕様電磁スプールバルブ		○	○	○	○	○	○	○
4点キャブサスペンション		●	●	●	●	●	●	●
CMOTION多機能アームレスト		○	○	○	○	○	○	○
オートエアコン		○	○	○	○	○	○	○
クーラーボックス付補助席		●	●	●	●	●	●	●

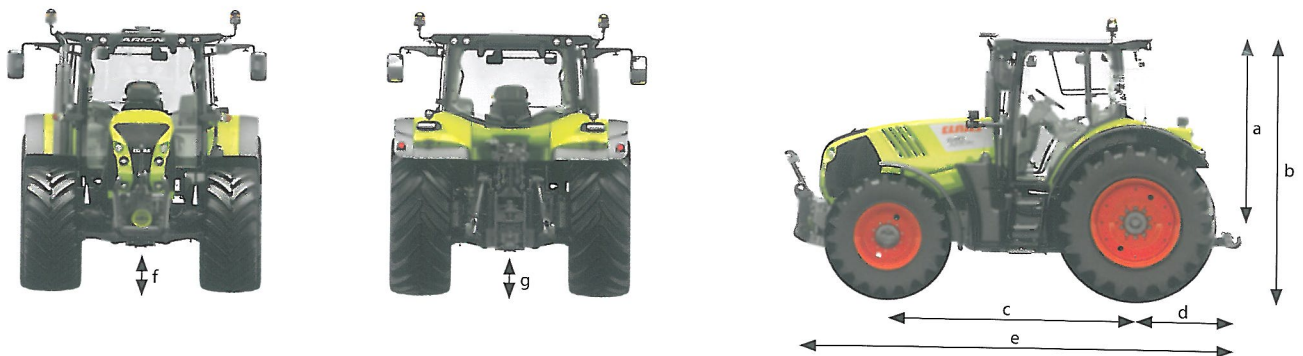
● 標準 ○ オプション ☒ 選択可 - 選択不可

40km/h,50km/h仕様は大型特殊車両としての車検を受けてください。

ARION

	650	640	630	620	550	540	530
機体寸法と重量							
(含オイル燃料、標準タイヤ装備オペレーター無)							
リアホイール	20.8 R 38	20.8 R 38	20.8 R 38	20.8 R 38	18.4 R 38	18.4 R 38	18.4 R 38
フロントホイール	16.9 R 28	16.9 R 28	16.9 R 28	16.9 R 28	14.9 R 28	14.9 R 28	14.9 R 28
全長(フロントバラスト、リンケージ除く) (e)	mm 4818	4764	4764	4759	4508	4503	4443
リアアクスル中心からキャブ上 (a)	mm 2144	2144	2144	2144	2144	2144	2144
全高 (b)	mm 3019	3019	3019	3019	2969	2969	2969
ホイールベース (c)	mm 2820	2820	2820	2820	2560	2564	2564
リアアクスルからcat. III ロワーリンクまで (d)	mm 1270	1270	1270	1270	1270	1270	1270
フロントアクスル下クリアランス (f)	mm 495	495	529	529	504	504	504
リアアクスル下クリアランス (ドローバー除く) (g)	mm 459	459	459	459	409	409	409
重量(固定式フロントアクスル、標準満タン、バラスト無)	kg 6820	6820	6570	6570	6020	5930	5800
前/後重量バランス(固定式フロントアクスル、燃料満タン、600 kgフロントバラスト)	% 50/50	49/51	49/51	49/51	49/51	49/51	48/52
最大許容重量	kg 12000	11500	11000	10250	11000	10250	9800

		650	640	630	620	550	540	530
タイヤ								
(固定式またはサスペンション付フロントアクスル)								
リアタイヤ	フロントタイヤ							
480/80 R 38 ¹	400/80 R 28 ¹	-	-	☒	☒	☒	☒	☒
540/80 R 38 ¹	440/80 R 28 ¹	☒	☒	☒	☒	☒	☒	-
16.9 R 38 (420/85 R 38)	13.6 R 28 (340/85 R 28)	-	-	-	-	-	-	☒
480/70 R 38	380/70 R 28	-	-	-	-	-	-	☒
540/65 R 38	440/65 R 28	-	-	-	-	-	-	☒
18.4 R 38 (460/85 R 38)	14.9 R 28 (380/85 R 28)	-	-	☒	☒	☒	☒	☒
600/65 R 38	480/65 R 28	-	-	☒	☒	☒	☒	☒
520/70 R 38	420/70 R 28	-	-	☒	☒	☒	☒	☒
20.8 R 38 (520/85 R 38)	16.9 R 28 (420/85 R 28)	☒	☒	☒	☒	☒	☒	-
580/70 R 38	480/70 R 28	☒	☒	☒	☒	☒	☒	-
650/65 R 38	540/65 R 28	☒	☒	☒	☒	☒	☒	-
650/60 R 38	520/60 R 28	-	-	☒	☒	☒	☒	☒
710/60 R 38	600/60 R 28	☒	☒	☒ ²	☒ ²	☒ ²	☒ ²	-



● 標準 ○ オプション ☒ 選択可 - 選択不可 ¹ インダストリアルタイヤトレッド



クラスはお客様のご要望にお応えする為、常に製品の向上に努めています。従いまして改良の為予告なしに製品および仕様の変更を行う場合があります。このカタログに記載されるすべての説明、仕様はあくまで概要であり、標準仕様以外に記載されていないオプションも存在する場合があります。詳細はお近くのディーラーまでお問い合わせ下さい。

